

## Mesotelioma multiquístico benigno

### Benign multicystic mesothelioma

Damarys Emelina Socorro-Palomino<sup>1\*</sup> <http://orcid.org/0000-0001-9231-8160>

Lidia Rosa Núñez-Morgado<sup>2</sup> <https://orcid.org/0000-0002-8956-8035>

Néstor Rodríguez-Otero<sup>3</sup> <https://orcid.org/0000-0001-8317-7116>

<sup>1</sup>Especialista de Primer Grado en Anatomía Patológica y en Medicina General Integral. Profesor Auxiliar. Hospital General Provincial Docente "Dr. Antonio Luaces Iraola". Ciego de Ávila, Cuba.

<sup>2</sup>Especialista de Primer Grado en Anatomía Patológica y Medicina General Integral. Profesor Asistente. Hospital General Provincial Docente "Dr. Antonio Luaces Iraola". Ciego de Ávila, Cuba.

<sup>3</sup>Doctor en Medicina. Hospital General Provincial Docente "Dr. Antonio Luaces Iraola". Ciego de Ávila, Cuba.

\*Autor para la correspondencia. Correo electrónico: [damarys86616@infomed.sld.cu](mailto:damarys86616@infomed.sld.cu)

Recibido: 01/03/2020

Aprobado: 09/08/2020

Se presenta una secuencia de imágenes anatomopatológicas, realizada a una paciente femenina de 58 años con diagnóstico clínico de tumor de ovario. Se observan múltiples formaciones quísticas, características de un mesotelioma multiquístico benigno en la cavidad abdominal; el cual invade, también, la superficie del útero (Fig. 1). En el examen macroscópico de la pieza se constata la existencia de múltiples formaciones quísticas, de diámetros variados, paredes delgadas y translúcidas, con pequeñas áreas hemorrágicas y congestivas, y sus aperturas ocupadas por líquido seroso (Paneles A y B). En el examen microscópico se observan la pared y el contenido de las formaciones quísticas

(Panel C). En la biopsia realizada (B-4809-18) se identificó un mesotelioma multiquístico benigno. Después de la intervención quirúrgica, la evolución clínica del estado de la paciente fue favorable, y continuó con tratamiento médico.

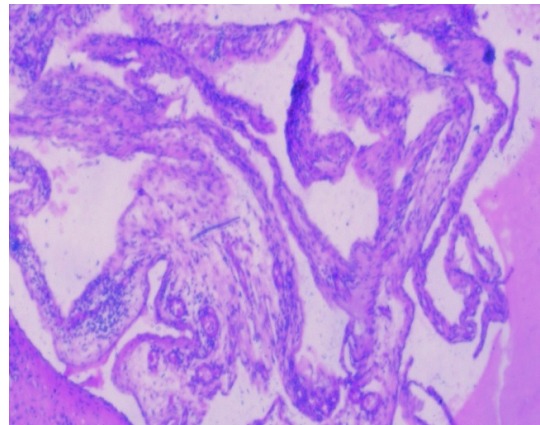
El mesotelioma multiquístico es una neoplasia rara, que afecta al peritoneo o al espacio extraperitoneal, el epiplón y las vísceras abdominales o pélvicas. Se deriva de las células del revestimiento de la pleura o peritoneo.



**Panel A** – Imagen macroscópica. Obsérvese la presencia de múltiples formaciones quísticas.



**Panel B** – Imagen macroscópica que muestra el útero y las múltiples formaciones quísticas.



**Panel C** – Vista microscópica, donde se observan la pared y el contenido de las formaciones quísticas.

**Fig. 1** – Secuencia de imágenes anatomopatológicas múltiples de un mesotelioma multiquístico benigno.

### Conflictos de intereses



Los autores declaran que no existen conflictos de intereses.

### **Contribuciones de los autores**

Damarys Emelina Socorro-Palomino: conceptualización, redacción, revisión y edición.

Lidia Rosa Núñez-Morgado: redacción del borrador original.

Néstor Rodríguez-Otero: redacción, revisión y edición

### **Financiación**

Hospital General Provincial Docente “Dr. Antonio Luaces Iraola”.

